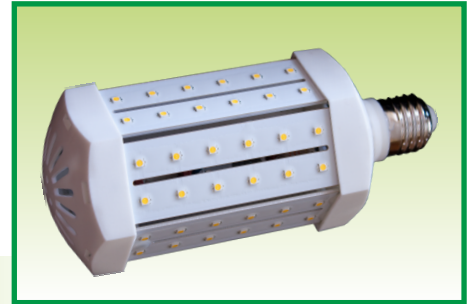




# “Bosse”

## E27-LED-Leuchtmittel



### BESCHREIBUNG

Unser E27-LED-Leuchtmittlersatz “Bosse” wurde speziell für den Einsatz in Straßen- und Parkplatzleuchten entwickelt. Sie ermöglicht die problemlose Umrüstung herkömmlicher Beleuchtungssysteme auf energieeffiziente LED-Technik.

Bei einer Leistungsaufnahme von 20 Watt (Systemleistung 20 Watt) ersetzt “Bosse” dank hoher Lichtausbeute von **125 Lumen pro Watt** eine 80 Watt (Systemleistung ca. 95 Watt) Hochdruck-Quecksilberdampf Lampe (HQL).

Die 72 leistungsstarken Leuchtdioden sind auf einer Metallkernplatine montiert. Dadurch wird eine gute Wärmeableitung und eine lange Lebensdauer gewährleistet. Durch eine transparente Schutzlackierung wird die Lampe vor Umgebungfeuchtigkeit geschützt.

Bei HQL-Leuchten ist ein Lampenwechsel ohne Umbau der Bestandsleuchte möglich. Bei anderen Leuchten mit E27-Sockel (z.B. Natriumdampf Lampen, Halogenmetaldampf Lampen) muss vor dem Lampenwechsel das Vorschaltgerät in der Bestandsleuchte entfernt werden.

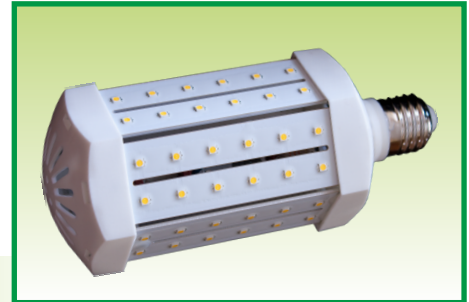
### SPEZIFIKATION

|                         |   |
|-------------------------|---|
| Abmessungen             | D: 77 L: 174 (mm)                         |
| Elektrische Leistung    | 20 W / 10 W                               |
| Dimmfunktion            | nein                                      |
| Eingangsspannung        | AC 180-260 V / 50-60 Hz                   |
| Gehäusematerial         | Acrylnitril-Butadien-Styrol               |
| Abdeckung LED           | transparente Schutzlackierung             |
| Abstrahlwinkel          | Voll bestückt: 360° / Halb bestückt: 240° |
| Lichtfarben             | warmweiß / neutralweiß / tageslichtweiß   |
| Farbtemperatur          | 3000 K / 4000 K / 5000 K                  |
| Farbwiedergabeindex CRI | > 80                                      |
| Lebenserwartung         | 50.000 Stunden                            |
| Restlichtstrom          | 80 % nach 50.000 Betriebsstunden          |
| Garantie                | 36 Monate                                 |



# “Bosse”

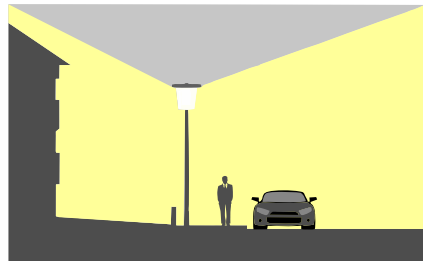
E27-LED-Leuchtmittel



## LICHTTECHNISCHE DATEN

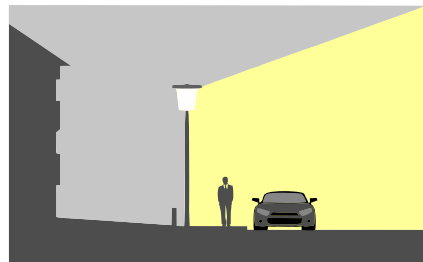
### voll bestückt

| Leistung in Watt (W) | Lichtquelle | Farbtemperatur in Kelvin (K) |        | Lichtstrom in Lumen (lm) |
|----------------------|-------------|------------------------------|--------|--------------------------|
|                      |             |                              |        |                          |
| 20 W                 | SMD-LED     | warmweiß                     | 3000 K | > 2400 lm                |
|                      |             | neutralweiß                  | 4000 K | > 2500 lm                |
|                      |             | tageslichtweiß               | 5000 K | > 2380 lm                |
| 10 W                 | SMD-LED     | warmweiß                     | 3000 K | > 1200 lm                |
|                      |             | neutralweiß                  | 4000 K | > 1250 lm                |
|                      |             | tageslichtweiß               | 5000 K | > 1190 lm                |



### halb bestückt

| Leistung in Watt (W) | Lichtquelle | Farbtemperatur in Kelvin (K) |        | Lichtstrom in Lumen (lm) |
|----------------------|-------------|------------------------------|--------|--------------------------|
|                      |             |                              |        |                          |
| 10 W                 | SMD-LED     | warmweiß                     | 3000 K | > 1200 lm                |
|                      |             | neutralweiß                  | 4000 K | > 1250 lm                |
|                      |             | tageslichtweiß               | 5000 K | > 1190 lm                |



## ANWENDUNGSBEISPIELE



Pilzleuchte



Kofferleuchte



Glockenleuchte



Parkplatzleuchte